

令和5年度 就職先アンケート結果

【調査期間】 令和5年10月5日～11月24日

【回答率】

区分	対象園・施設・企業等	回答率
令和5年3月に卒業した学生の就職先	55社	63.6%

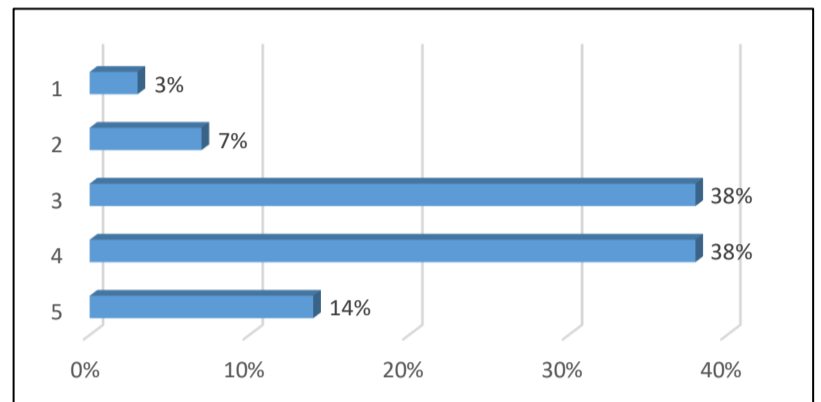
【質問結果】

問1 採用に当たって、どのような点を重視しますか？5段階で該当する数字に○をつけてください。

(選択肢: ①重視しない ②どちらかといえば重視しない ③どちらともいえない ④どちらかといえば重視する ⑤重視する)

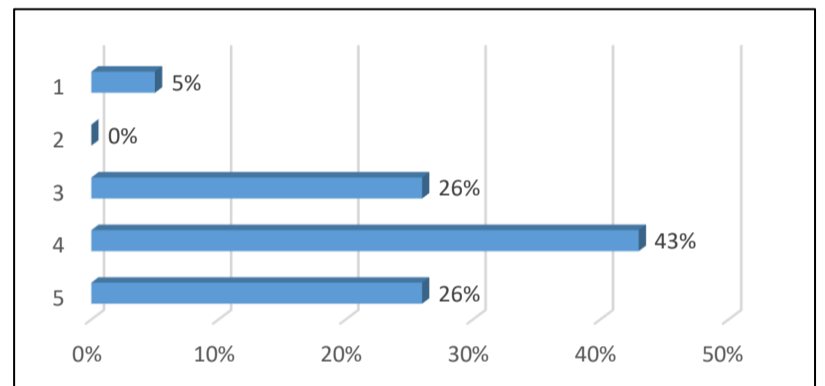
a) 幅広い教養

	選択肢	回答率
①	重視しない	3%
②	どちらかといえば重視しない	7%
③	どちらともいえない	38%
④	どちらかといえば重視する	38%
⑤	重視する	14%



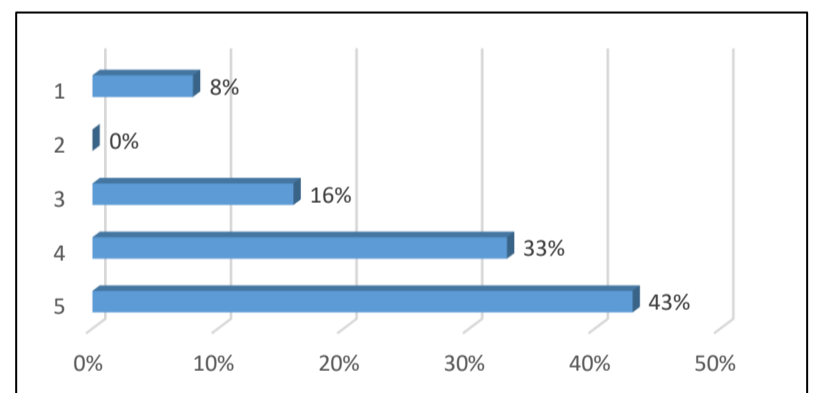
b) 専門分野の知識・技能

	選択肢	回答率
①	重視しない	5%
②	どちらかといえば重視しない	0%
③	どちらともいえない	26%
④	どちらかといえば重視する	43%
⑤	重視する	26%



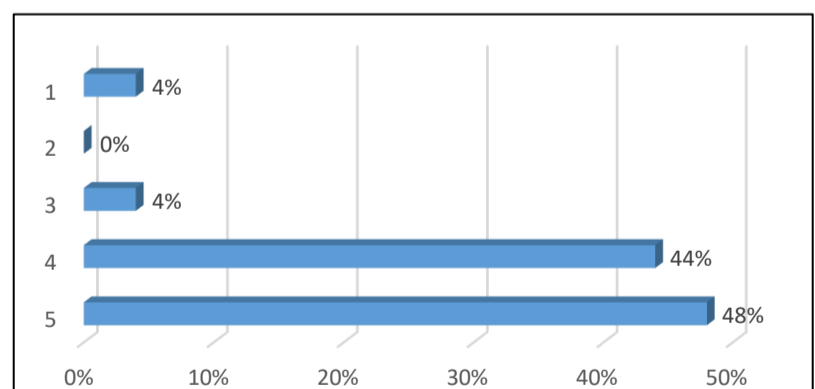
c) 職業人としての基礎的な力

	選択肢	回答率
①	重視しない	8%
②	どちらかといえば重視しない	0%
③	どちらともいえない	16%
④	どちらかといえば重視する	33%
⑤	重視する	43%



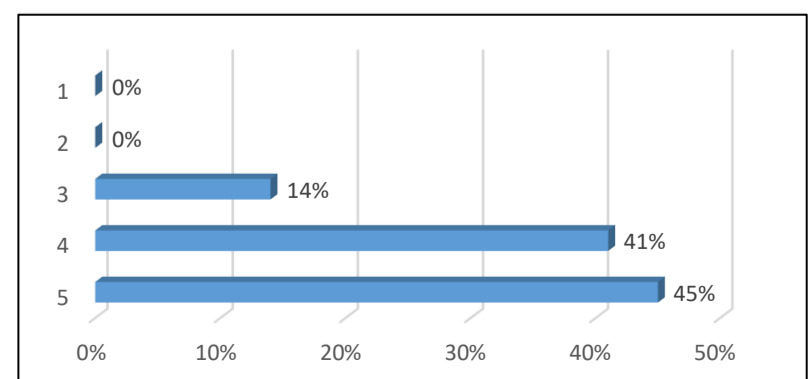
d) 社会人としての基礎的な力

	選択肢	回答率
①	重視しない	4%
②	どちらかといえば重視しない	0%
③	どちらともいえない	4%
④	どちらかといえば重視する	44%
⑤	重視する	48%



e) 課題探求・問題解決に係る基礎的な力

	選択肢	回答率
①	重視しない	0%
②	どちらかといえば重視しない	0%
③	どちらともいえない	14%
④	どちらかといえば重視する	41%
⑤	重視する	45%



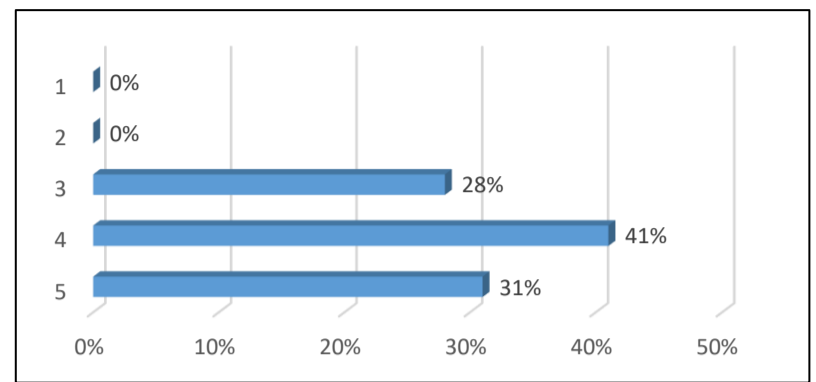
問2 青森明の星短期大学では、①・②に掲げる資質・能力を身につけた学生に対して、学位を授与する方針を掲げていますが、青森明の星短期大学卒業生は、それらが身につけていると思われますか？以下項目すべてについて、5段階で該当する数字に○をつけてください。

(選択肢：①身につけていない ②どちらかといえば身につけていない ③どちらともいえない ④どちらかといえば身につけている ⑤身につけている)

①コミュニケーション力

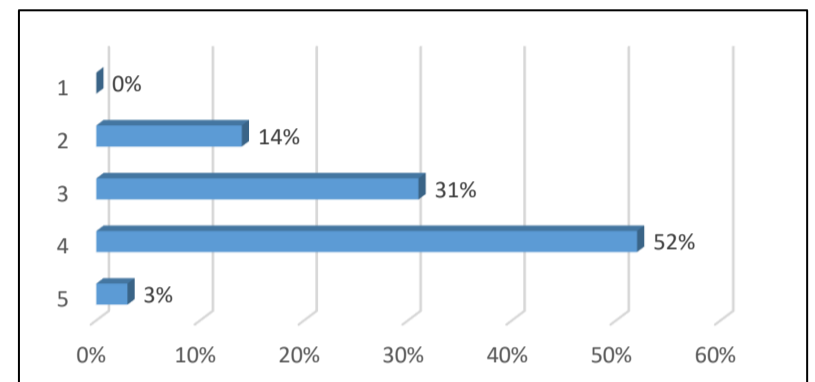
a) 聴く力

	選択肢	回答率
①	身につけていない	0%
②	どちらかといえば身につけていない	0%
③	どちらともいえない	28%
④	どちらかといえば身につけている	41%
⑤	身につけている	31%



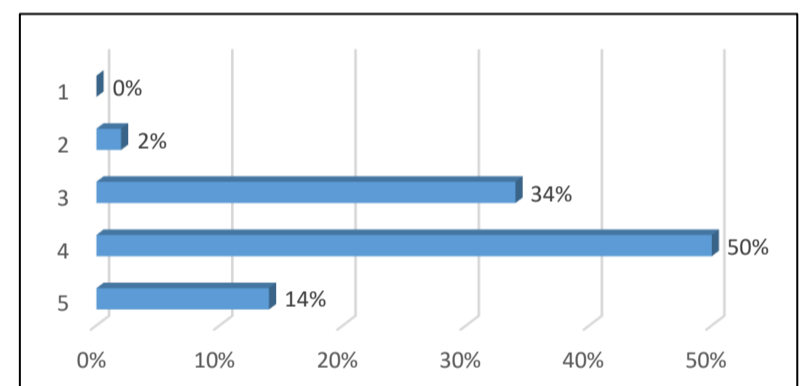
b) 表現力

	選択肢	回答率
①	身につけていない	0%
②	どちらかといえば身につけていない	14%
③	どちらともいえない	31%
④	どちらかといえば身につけている	52%
⑤	身につけている	3%



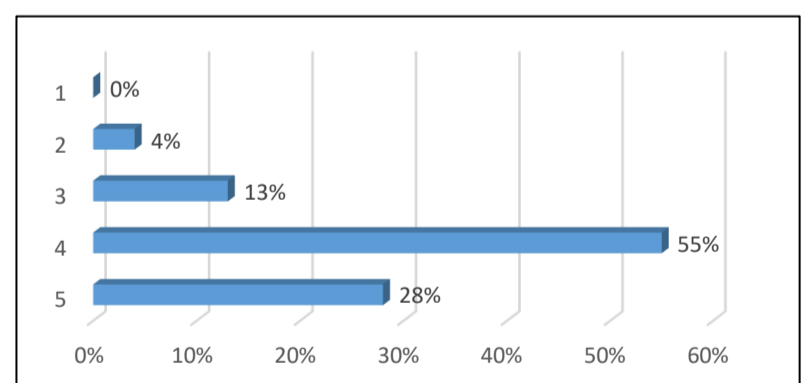
c) 柔軟性

	選択肢	回答率
①	身につけていない	0%
②	どちらかといえば身につけていない	2%
③	どちらともいえない	34%
④	どちらかといえば身につけている	50%
⑤	身につけている	14%



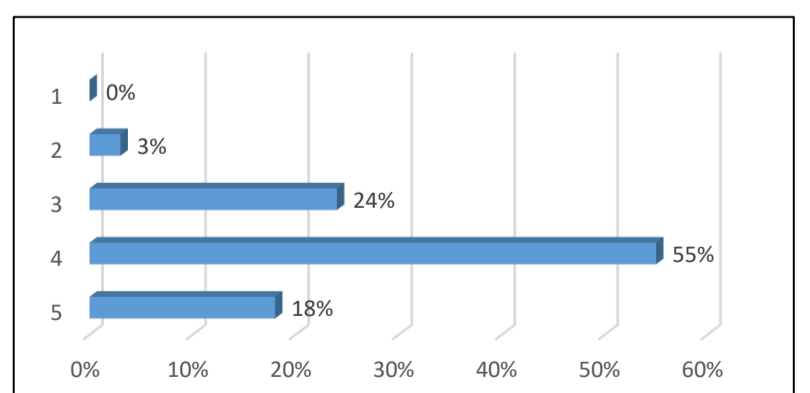
d) 協調性

	選択肢	回答率
①	身につけていない	0%
②	どちらかといえば身につけていない	4%
③	どちらともいえない	13%
④	どちらかといえば身につけている	55%
⑤	身につけている	28%



e) 社会性

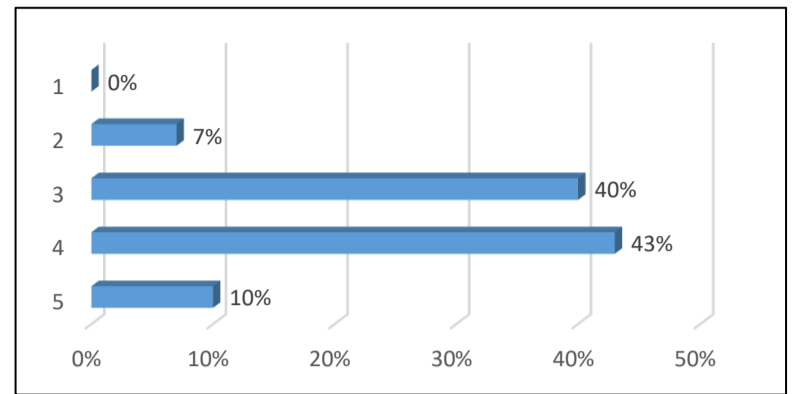
	選択肢	回答率
①	身につけていない	0%
②	どちらかといえば身につけていない	3%
③	どちらともいえない	24%
④	どちらかといえば身につけている	55%
⑤	身につけている	18%



②前に踏み出す力

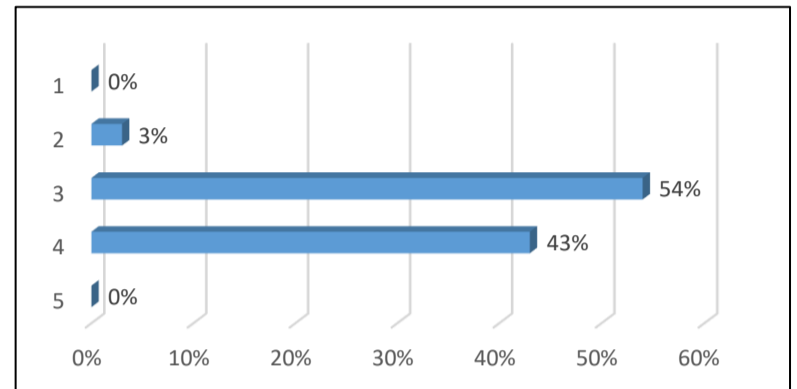
a) 専門知識・技能

	選択肢	回答率
①	身についていない	0%
②	どちらかといえば身についていない	7%
③	どちらともいえない	40%
④	どちらかといえば身についている	43%
⑤	身についている	10%



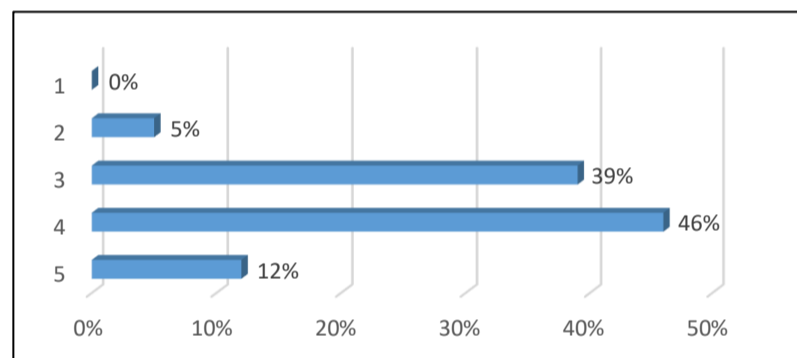
b) 思考力

	選択肢	回答率
①	身についていない	0%
②	どちらかといえば身についていない	3%
③	どちらともいえない	54%
④	どちらかといえば身についている	43%
⑤	身についている	0%



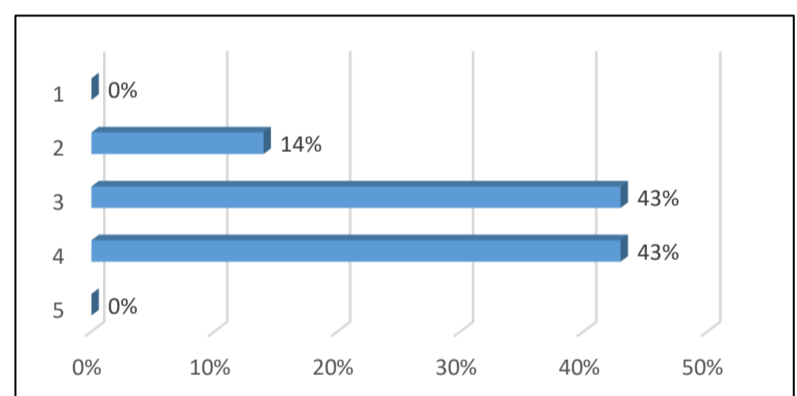
c) 実践力

	選択肢	回答率
①	身についていない	0%
②	どちらかといえば身についていない	5%
③	どちらともいえない	39%
④	どちらかといえば身についている	46%
⑤	身についている	12%



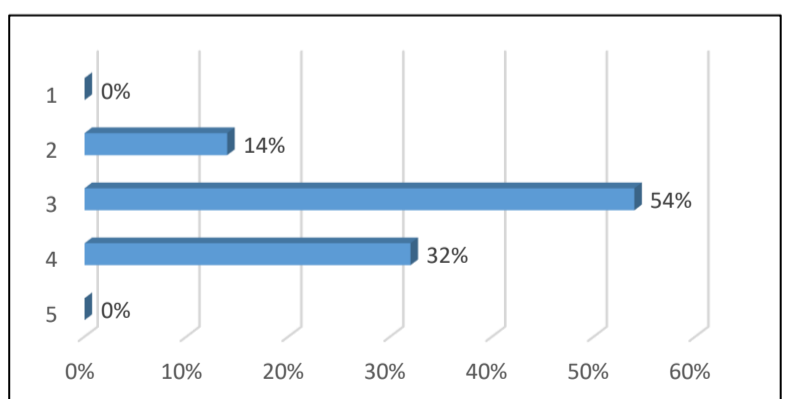
d) 主体性

	選択肢	回答率
①	身についていない	0%
②	どちらかといえば身についていない	14%
③	どちらともいえない	43%
④	どちらかといえば身についている	43%
⑤	身についている	0%



e) 問題解決力

	選択肢	回答率
①	身についていない	0%
②	どちらかといえば身についていない	14%
③	どちらともいえない	54%
④	どちらかといえば身についている	32%
⑤	身についている	0%



問3 本学に対する御意見、御希望をお知らせください。(自由記述)

○保育専攻

幅広い知識を持ち、一般的なマナーをしっかり学ばれていると、本園の卒業生の姿を通して感じています。学生が積極的に働きたいと思える施設にしていきたいと考えております。
卒後一年生を対象とした同窓会はとても良い取り組みだと思いました。同じ業界で働く仲間と励まし合える良い機会だと思うので是非続けてほしいです。
東京で一人暮らしをするというのは、大きな決断であったと思います。今後このような学生の方へ卒業生からの体験、園や法人のサポート体制などお話しする機会があると学生の方の不安軽減につながるのではないかと考えます。
差はありますが、コミュニケーションが取れずにいるように感じます。先日、保護者からクレームがありました。話をして和解できましたが、普段からのコミュニケーション不足が原因だと感じております。私たちも課題だと思っています。
実習や採用面接などの段階では、教養・基礎的な力が身につけているかはわかりかねます。指導されたことを受け入れる素直さや同僚との協調性が大切と考えています。貴学の学生さんは礼儀正しく、明るい所がとても気持ちが良いと思っています。

○コミュニティ福祉専攻

青森県内で介護福祉の人材を育成する教育機関が減少しています。そのため貴学への期待が今後とも高くなると考えられることから引き続き当事業団でも貴学学生を中心に人材確保にあたりたいと考えています。
令和5年度は短大・高校問わず数年ぶりの新卒採用生でした。新卒者に対する教育・指導体制が十分ではなく、ご本人の能力を十二分にひきだせていないのではと感じている次第です。
問2については、卒業生の個人差によるものが大きく、能力に個人差を感じます。これからも介護職員としての基礎的能力を身につけ、社会に貢献できる使命感を持った人材を育てて頂くよう切に願います。