

# 令和6年度 就職先アンケート結果

【調査期間】 令和6年10月3日～10月31日

区分	対象園・施設・企業等	回答率
令和6年3月に卒業した学生の就職先	47社	72.3%

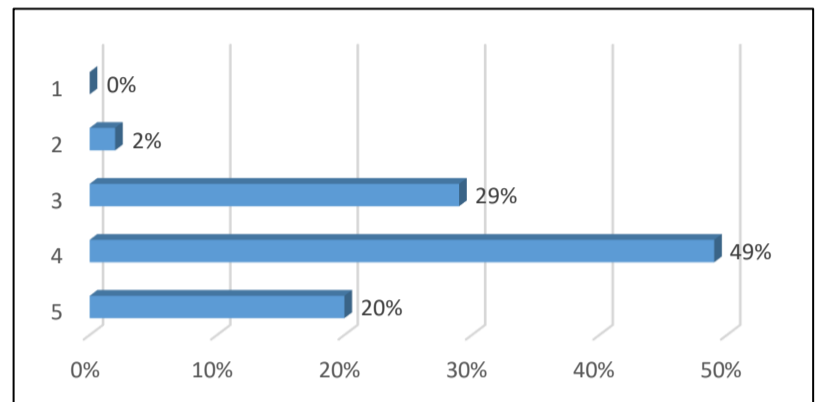
【質問結果】

問1 採用に当たって、どのような点を重視しますか？5段階で該当する数字に○をつけてください。

(選択肢: ①重視しない ②どちらかといえば重視しない ③どちらともいえない ④どちらかといえば重視する ⑤重視する)

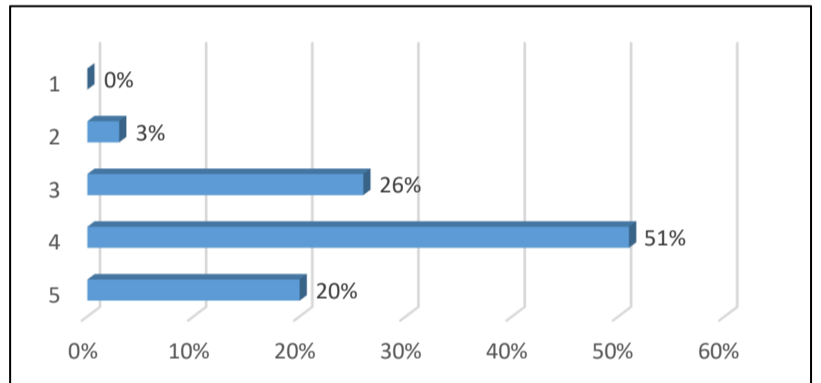
## a) 幅広い教養

	選択肢	回答率
①	重視しない	0%
②	どちらかといえば重視しない	2%
③	どちらともいえない	29%
④	どちらかといえば重視する	49%
⑤	重視する	20%



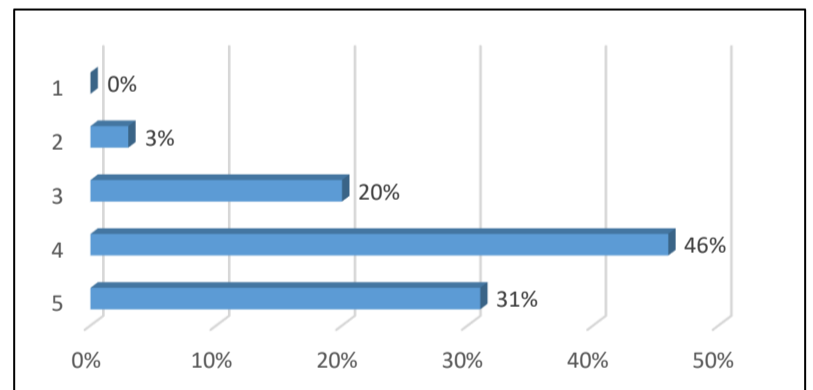
## b) 専門分野の知識・技能

	選択肢	回答率
①	重視しない	0%
②	どちらかといえば重視しない	3%
③	どちらともいえない	26%
④	どちらかといえば重視する	51%
⑤	重視する	20%



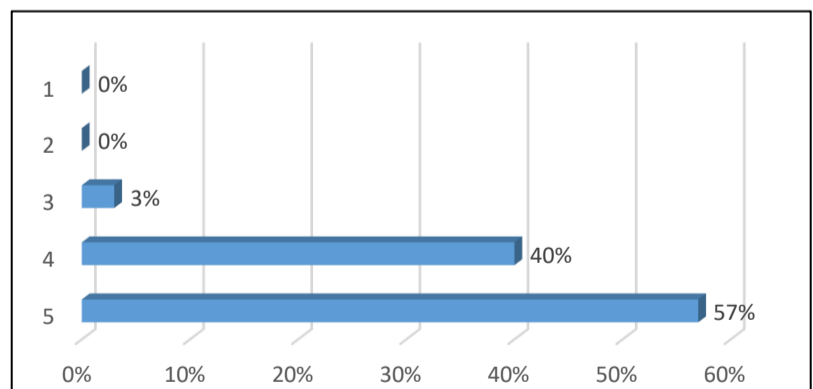
## c) 職業人としての基礎的な力

	選択肢	回答率
①	重視しない	0%
②	どちらかといえば重視しない	3%
③	どちらともいえない	20%
④	どちらかといえば重視する	46%
⑤	重視する	31%



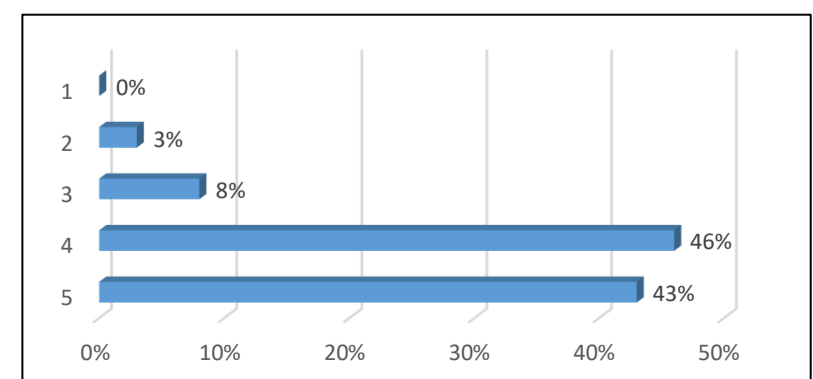
## d) 社会人としての基礎的な力

	選択肢	回答率
①	重視しない	0%
②	どちらかといえば重視しない	0%
③	どちらともいえない	3%
④	どちらかといえば重視する	40%
⑤	重視する	57%



## e) 課題探求・問題解決に係る基礎的な力

	選択肢	回答率
①	重視しない	0%
②	どちらかといえば重視しない	3%
③	どちらともいえない	8%
④	どちらかといえば重視する	46%
⑤	重視する	43%



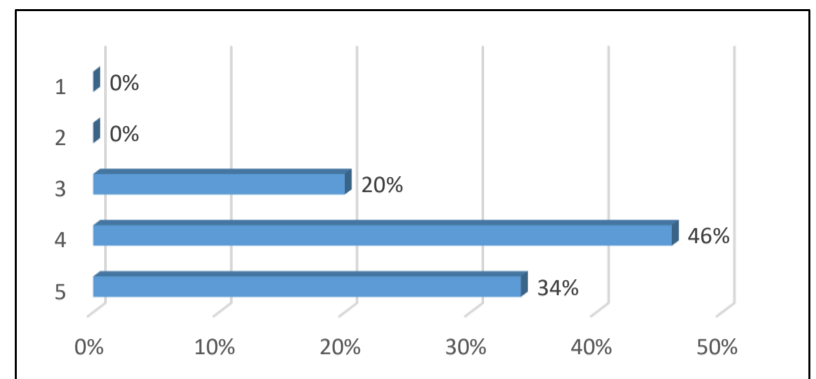
問2 青森明の星短期大学では、①・②に掲げる資質・能力を身につけた学生に対して、学位を授与する方針を掲げていますが、青森明の星短期大学卒業生は、それらが身につけていると思われますか？以下項目すべてについて、5段階で該当する数字に○をつけてください。

(選択肢：①身につけていない ②どちらかといえば身につけていない ③どちらともいえない ④どちらかといえば身につけている ⑤身につけている)

①コミュニケーション力

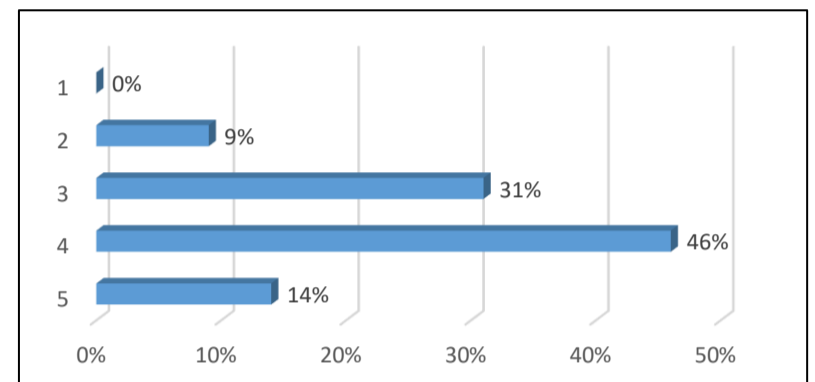
a) 聴く力

	選択肢	回答率
①	身につけていない	0%
②	どちらかといえば身につけていない	0%
③	どちらともいえない	20%
④	どちらかといえば身につけている	46%
⑤	身につけている	34%



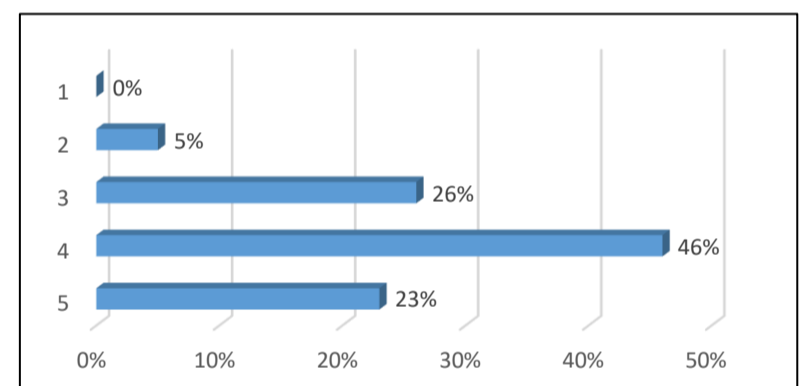
b) 表現力

	選択肢	回答率
①	身につけていない	0%
②	どちらかといえば身につけていない	9%
③	どちらともいえない	31%
④	どちらかといえば身につけている	46%
⑤	身につけている	14%



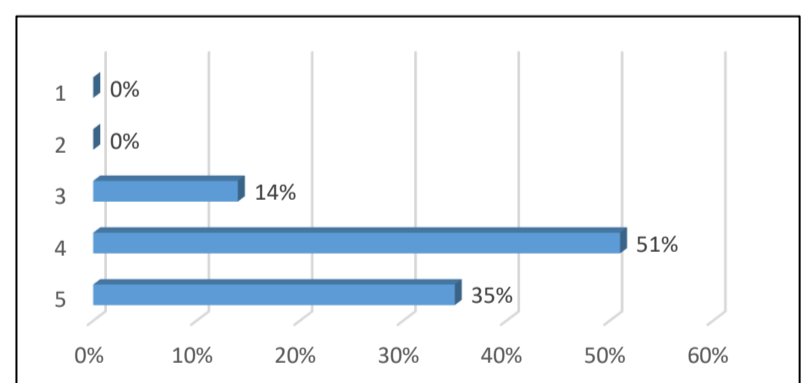
c) 柔軟性

	選択肢	回答率
①	身につけていない	0%
②	どちらかといえば身につけていない	5%
③	どちらともいえない	26%
④	どちらかといえば身につけている	46%
⑤	身につけている	23%



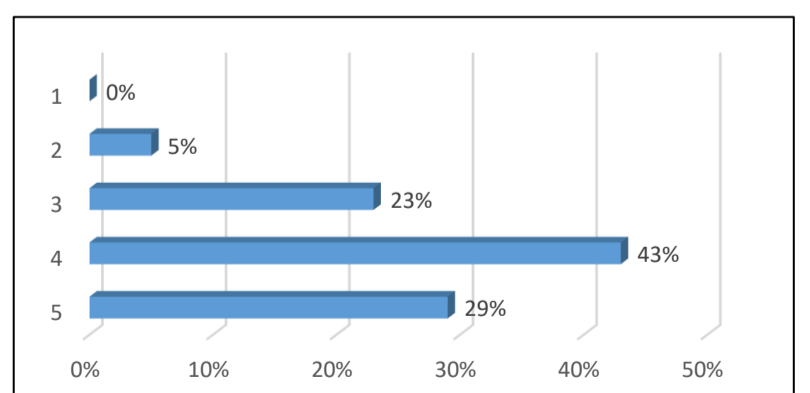
d) 協調性

	選択肢	回答率
①	身につけていない	0%
②	どちらかといえば身につけていない	0%
③	どちらともいえない	14%
④	どちらかといえば身につけている	51%
⑤	身につけている	35%



e) 社会性

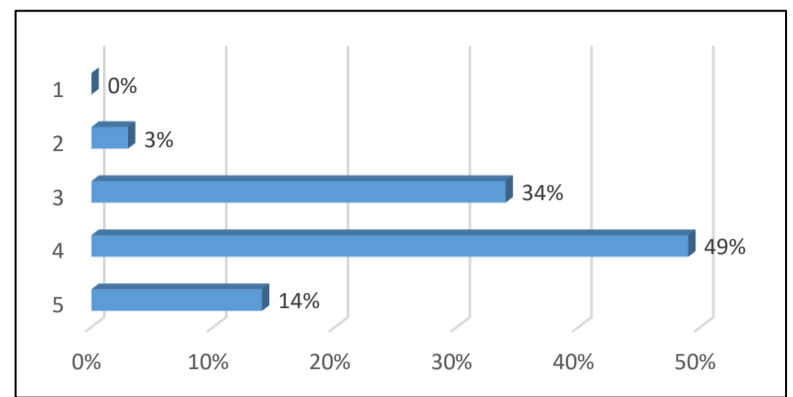
	選択肢	回答率
①	身につけていない	0%
②	どちらかといえば身につけていない	5%
③	どちらともいえない	23%
④	どちらかといえば身につけている	43%
⑤	身につけている	29%



②前に踏み出す力

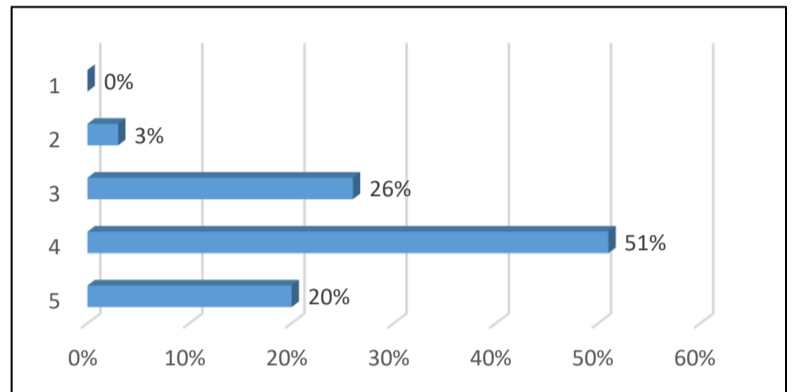
a) 専門知識・技能

	選択肢	回答率
①	身についていない	0%
②	どちらかといえば身についていない	3%
③	どちらともいえない	34%
④	どちらかといえば身についている	49%
⑤	身についている	14%



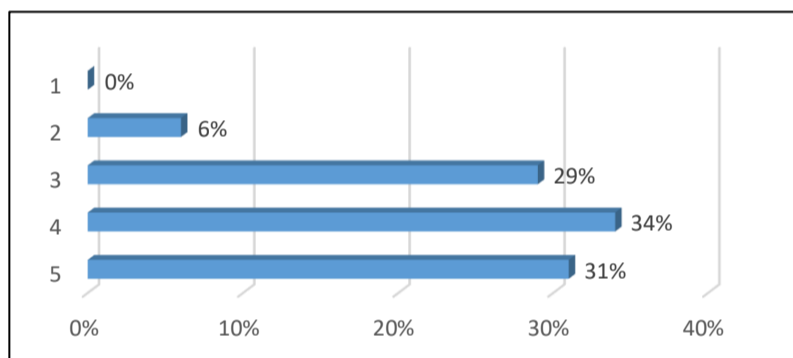
b) 思考力

	選択肢	回答率
①	身についていない	0%
②	どちらかといえば身についていない	3%
③	どちらともいえない	26%
④	どちらかといえば身についている	51%
⑤	身についている	20%



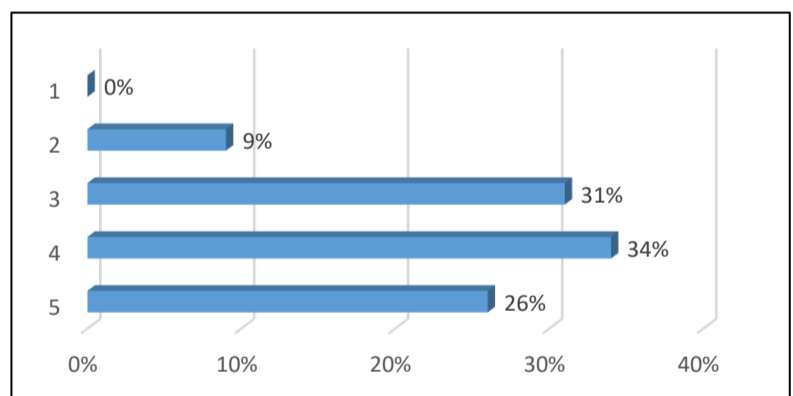
c) 実践力

	選択肢	回答率
①	身についていない	0%
②	どちらかといえば身についていない	6%
③	どちらともいえない	29%
④	どちらかといえば身についている	34%
⑤	身についている	31%



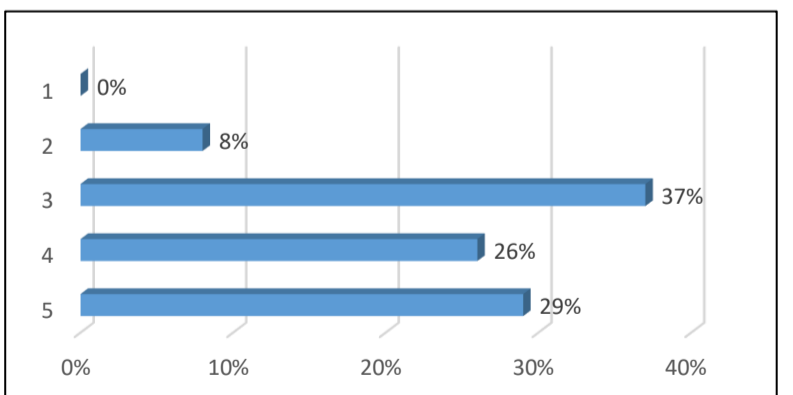
d) 主体性

	選択肢	回答率
①	身についていない	0%
②	どちらかといえば身についていない	9%
③	どちらともいえない	31%
④	どちらかといえば身についている	34%
⑤	身についている	26%



e) 問題解決力

	選択肢	回答率
①	身についていない	0%
②	どちらかといえば身についていない	8%
③	どちらともいえない	37%
④	どちらかといえば身についている	26%
⑤	身についている	29%



問3 本学に対する御意見、御希望をお知らせください。(自由記述)

○保育専攻

<p>採用に当たって一番重視することは人間性です。正義感、人を裏切らないなど単純なことです。そしていつも笑顔でいること。子ども達に伝えられることは知識ではなく先生の生き方そのものです。よって先生が自分の人生を楽しむこと。生きていることは素晴らしいということを実践している事が必要です。このような人を育てていただければ有難いです。</p>
<p>子ども達が喜ぶ活動を自分で考えて色々なことにチャレンジしています。</p>
<p>入社一年目ということで仕事内容を覚えている所なので前に踏み出す力は、これから発揮していけるのではないのでしょうか。期待しています。</p>
<p>仕事に就くということは、社会人となることなのでその辺の気持ちの持ち方、切り替えがうまく出来ていないのではと思われることがあります。自分自身が社会人として向上心を持って仕事をするのであれば仕事に支障をきたさないよう体調管理を行う、言葉使いに気を付けるなどもう少し社会人としての意識を持ってほしいです。</p>
<p>社会人としてのふるまいやマナーが不十分だと職場適応が難しいように思われます。知識や技術が不十分でも社会性が高いと何とかやっていけるように見受けられます。そうした点も踏まえ学生の教育、指導をして頂けると有難いです。</p>
<p>卒業生だけでなく実習にいらっしゃる学生さんも知識はある事にこしたことはないですが、「注意・指導されたら素直に受け止める」、「自分なりの努力をしても難しいことは周りに助けを求める柔軟さ、コミュニケーション力」について考える場をもってから実習園等へということも必要なかとも思います。もちろん受け入れる私たちも「新しい風」をもたらしてくれる存在を歓迎し、指導の場面でも常に相手の気持ちに立てるように努力していきたいと思っております。</p>

○コミュニティ福祉専攻

<p>貴学からは、新卒者や社会人経験者など様々な人材が活躍しています。本当にありがとうございます。引き続き、よろしく願いします。</p>
<p>聴く力や主体性はよく出来ています。疑問に思う事等も積極的に問いかけてくるため、学ぼうとする力は出来ています。勉学にとどまらず多方面においても視野を広げ社会性を身に付けて頂くと尚良いと思います。</p>
<p>貴学卒の職員は、職場において幹部職員として指導的立場となりとても優秀です。これからの学生さんにも期待しています。</p>
<p>採用後半年経過したところですが、すでに仕事を任せられるまでに成長しており、近い将来リーダー的存在となる人材と認識しております。これも貴学において専門分野の習得に加えて社会人に求められる能力を幅広く身に付けてきたことによるものが大きいと感じております。貴学には、引き続き、リーダーとなりえる介護人材の養成についてお願い致します。</p>